

LORCH Haustürenrohling Programm



Horch, horch, horch
kauf bei Lorch

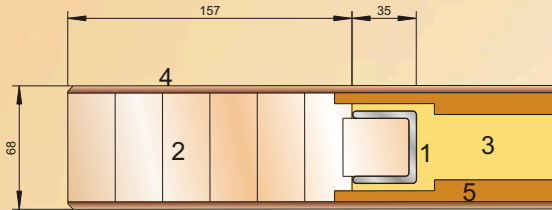
LORCH Haustürenrohlinge –
Qualität aus dem Stromberg



LORCH Haustürenrohlinge

Lagerprogramm

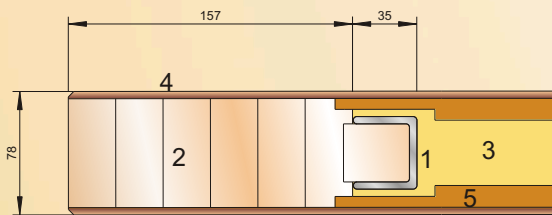
Geprüft nach:
 Prüfklima nach DIN EN 1121 : 2000-09 Prüfklima c, d, e
 Klasse nach DIN 12219: 2000-06 Klasse 2 bis 2300 mm Länge
 Kürzbar bei Doppelfalz und bei Schloss mit Dornmaß 65 mm
 auf Schlossseite um 50 mm
 auf Bandseite um 80 mm
 oben und unten um 100 mm



Lagerprogramm 68 mm

U-Wert 0,98

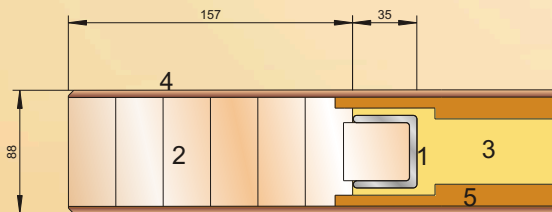
- 1) Stahleinlage 2-seitig auf Schlossseite und Bandseite
- 2) 6-fach verleimtes Leimholz
- 3) Polyurethanschaum - Füllung 35 mm stark
- 4) 4 mm starke Furnierplatte Deckfurnier fugenverleimt AW 100 verleimt
- 5) OSB AW 100 verleimt 12 mm stark



Lagerprogramm 78 mm

U-Wert 0,93

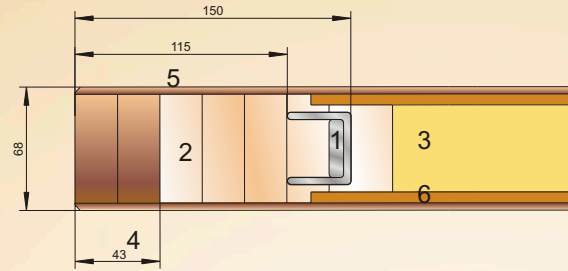
- 1) Stahleinlage 2-seitig auf Schlossseite und Bandseite
- 2) 6-fach verleimtes Leimholz
- 3) Polyurethanschaum - Füllung 35 mm stark
- 4) 9 mm starke Furnierplatte Deckfurnier fugenverleimt AW 100 verleimt
- 5) OSB AW 100 verleimt 12 mm stark



Lagerprogramm 78 mm

U-Wert 0,86

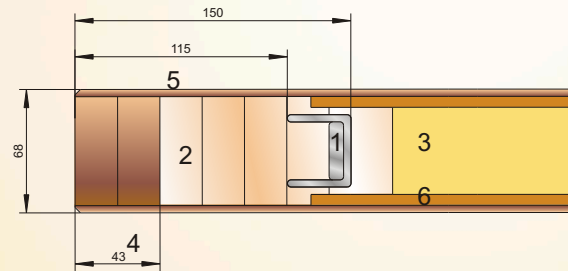
- 1) Stahleinlage 2-seitig auf Schlossseite und Bandseite
- 2) 6-fach verleimtes Leimholz
- 3) Polyurethanschaum - Füllung 35 mm stark
- 4) 14 mm starke Furnierplatte Deckfurnier fugenverleimt AW 100 verleimt
- 5) OSB AW 100 verleimt 12 mm stark



Haustürrohling 68 mm stark Standard Maßanfertigung

U-Wert 1,0

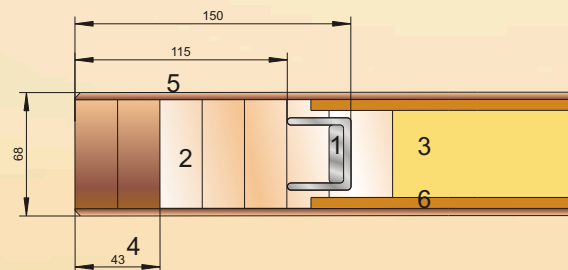
- 1) Stahleinlage 4-seitig auf Schlossseite zusätzlich mit Flachstahl verstärkt
- 2) 6-fach verleimtes Leimholz
- 3) Polyurethanschaum - Füllung 48 mm stark
- 4) 43 mm breiter Holzeinleimer passend zum Deckfurnier
- 5) 4 mm starke Furnierplatte Deckfurnier fugenverleimt AW 100 verleimt
- 6) OSB AW 100 verleimt 6 mm stark



Haustürrohling 78 mm stark Maßanfertigung

U-Wert 0,93

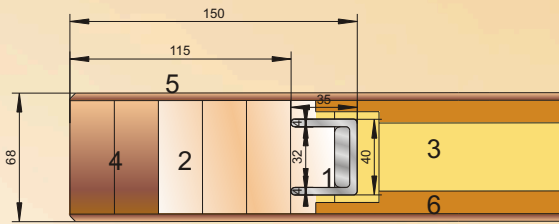
- 1) Stahleinlage 4-seitig auf Schlossseite zusätzlich mit Flachstahl verstärkt
- 2) 6-fach verleimtes Leimholz
- 3) Polyurethanschaum - Füllung 48 mm stark
- 4) 43 mm breiter Holzeinleimer passend zum Deckfurnier
- 5) 9 mm starke Furnierplatte Deckfurnier fugenverleimt AW 100 verleimt
- 6) OSB AW 100 verleimt 6 mm stark



Haustürrohling 88 mm stark Maßanfertigung

U-Wert 0,85

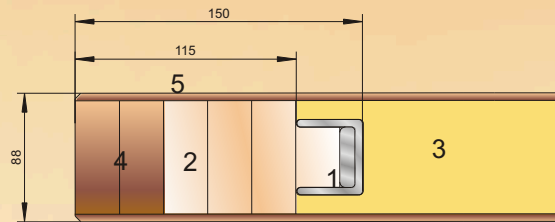
- 1) Stahleinlage 4-seitig auf Schlossseite zusätzlich mit Flachstahl verstärkt
- 2) 6-fach verleimtes Leimholz
- 3) Polyurethanschaum - Füllung 48 mm stark
- 4) 43 mm breiter Holzeinleimer passend zum Deckfurnier
- 5) 10 mm starke Furnierplatte Deckfurnier fugenverleimt AW 100 verleimt
- 6) OSB AW 100 verleimt 6 mm stark



Haustürrohling 68 mm stark Maßanfertigung Industrie

U-Wert 1,0

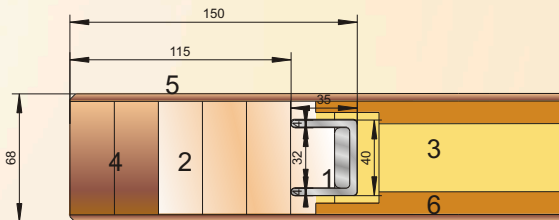
- 1) Stahlstabilisator 4-seitig auf Schlossseite zusätzlich verstärkt
- 2) 6-fach verleimtes Leimholz
- 3) Polyurethanschaum – Füllung 35 mm stark
- 4) Holzeinleimer passend zum Deckfurnier
- 5) 4 mm starke Furnierplatte Deckfurnier fugenverleimt AW 100 verleimt
- 6) OSB AW 100 verleimt 12 mm stark



Haustürrohling 88 mm stark Maßanfertigung Passiv 88

U-Wert 0,72

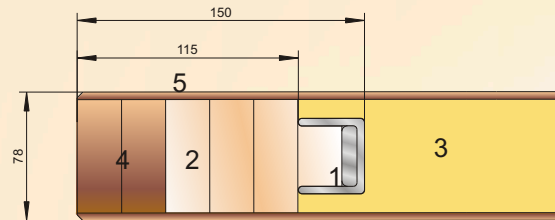
- 1) Stahlstabilisator 4-seitig auf Schlossseite zusätzlich verstärkt
- 2) 6-fach verleimtes Leimholz
- 3) Polyurethanschaum – Füllung 60 mm stark
- 4) Holzeinleimer passend zum Deckfurnier
- 5) 14 mm starke Furnierplatte Deckfurnier fugenverleimt AW 100 verleimt



Haustürrohling 68 mm stark Maßanfertigung Industrie Premium

U-Wert 1,0

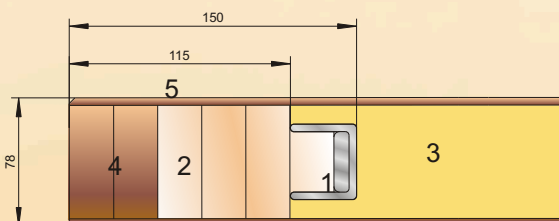
- 1) Stahlstabilisator 4-seitig auf Schlossseite zusätzlich verstärkt
- 2) 6-fach verleimtes Leimholz
- 3) Polyurethanschaum – Füllung 35 mm stark
- 4) Holzeinleimer passend zum Deckfurnier
- 5) 4 mm starke Furnierplatte Deckfurnier fugenverleimt AW 100 verleimt
- 6) Funierplatte Birke durch und durch BFU 100 verleimt 12 mm stark



Haustürrohling 78 mm stark Maßanfertigung Passiv 78 Plus

U-Wert 0,71

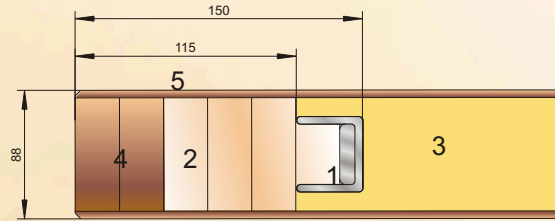
- 1) Stahlstabilisator 4-seitig auf Schlossseite zusätzlich verstärkt
- 2) 6-fach verleimtes Leimholz
- 3) Polyurethanschaum – Füllung 60 mm stark
- 4) Holzeinleimer passend zum Deckfurnier
- 5) 9 mm starke Furnierplatte Deckfurnier fugenverleimt AW 100 verleimt



Haustürrohling 78 mm stark Maßanfertigung Passiv 78

U-Wert 0,77

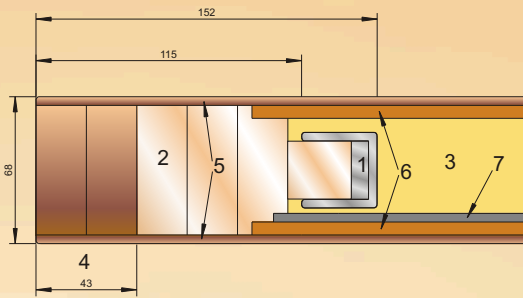
- 1) Stahlstabilisator 4-seitig auf Schlossseite zusätzlich verstärkt
- 2) 6-fach verleimtes Leimholz
- 3) Polyurethanschaum – Füllung 60 mm stark
- 4) Holzeinleimer passend zum Deckfurnier
- 5) 9 mm starke Furnierplatte Deckfurnier fugenverleimt AW 100 verleimt



Haustürrohling 88 mm stark Maßanfertigung Passiv 88 Plus

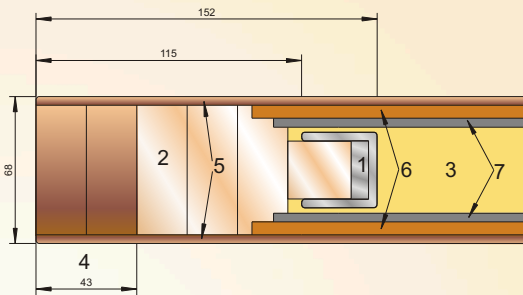
U-Wert 0,66

- 1) Stahlstabilisator 4-seitig auf Schlossseite zusätzlich verstärkt
- 2) 6-fach verleimtes Leimholz
- 3) Polyurethanschaum – Füllung 60 mm stark
- 4) Holzeinleimer passend zum Deckfurnier
- 5) 14 mm starke Furnierplatte Deckfurnier fugenverleimt AW 100 verleimt



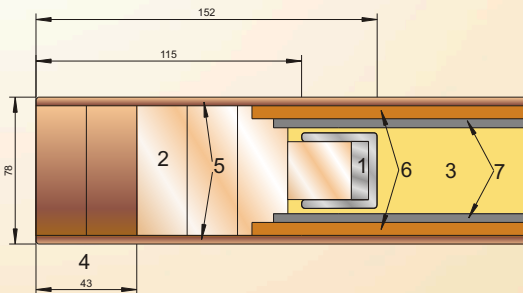
Haustürrohling 68 mm stark
Maßanfertigung 42 dB Laborwert
 U-Wert 1,1

- 1) Stahlstabilisator 4-seitig
auf Schlosseite zusätzlich mit Flacheisen verstärkt
- 2) 6-fach verleimtes Leimholz
- 3) Isover Akustic SSP 1
- 4) 43 mm breiter Holzeinleimer passend zum Deckfurnier
- 5) 4 mm starke Furnierplatte Deckfurnier fugenverleimt
AW 100 verleimt
- 6) OSB AW 100 verleimt 6 mm stark
- 7) Spezial Schallschluckmatten 4 mm stark



Haustürrohling 68 mm stark
Maßanfertigung 46 dB Laborwert
 U-Wert 1,1

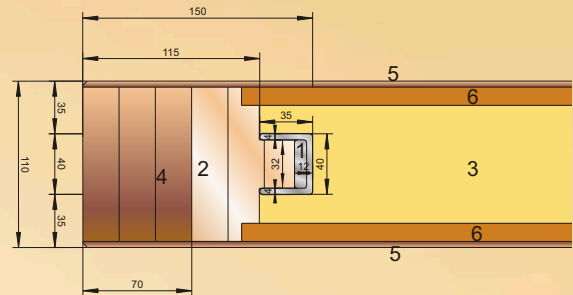
- 1) Stahlstabilisator 4-seitig
auf Schlosseite zusätzlich mit Flacheisen verstärkt
- 2) 6-fach verleimtes Leimholz
- 3) 40 mm Isover Akustic SSP 1
- 4) 43 mm breiter Holzeinleimer passend zum Deckfurnier
- 5) 4 mm starke Furnierplatte Deckfurnier fugenverleimt
AW 100 verleimt
- 6) OSB AW 100 verleimt 6 mm stark
- 7) Spezial Schallschluckmatten 4 mm stark



Haustürrohling 78 mm stark
Maßanfertigung 46 dB Laborwert Plus
 U-Wert 0,87

- 1) Stahlstabilisator 4-seitig
auf Schlosseite zusätzlich mit Flacheisen verstärkt
- 2) 6-fach verleimtes Leimholz
- 3) 60 mm Isover Akustic SSP 1
- 4) 43 mm breiter Holzeinleimer passend zum Deckfurnier
- 5) 9 mm starke Furnierplatte Deckfurnier fugenverleimt
AW 100 verleimt
- 6) OSB AW 100 verleimt 6 mm stark
- 7) Spezial Schallschluckmatten 4 mm stark

Lorch
Passivhaustürrohling

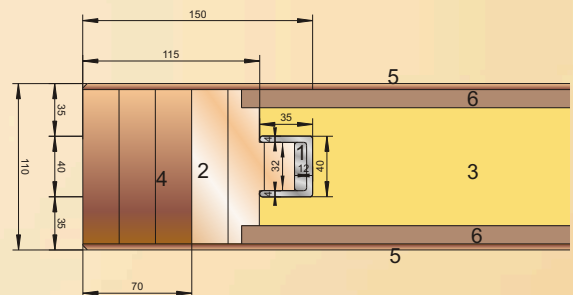


Passivhaustürrohling 110 mm stark
Maßanfertigung

Geprüft nach:
 Prüfklima nach DIN EN 1121 : 2000-09 Prüfklima c, d, e.
 Klasse nach DIN 12219: 2000-06 Klasse 3 bis 2200 mm Länge
 U-Wert 0,6

- 1) Stahlstabilisator 4-seitig
auf Schlosseite zusätzlich mit Flacheisen verstärkt
- 2) 6-fach verleimtes Leimholz
- 3) Polyurethanschaum - Füllung 78 mm
- 4) Holzeinleimer passend zum Deckfurnier 70 mm breit
- 5) 4 mm starke Furnierplatte Deckfurnier fugenverleimt
AW 100 verleimt
- 6) OSB AW 100 verleimt 12 mm stark

Lorch Premium
Passivhaustürrohling



Passivhaustürrohling 110 mm stark
Maßanfertigung

Geprüft nach:
 Prüfklima nach DIN EN 1121 : 2000-09 Prüfklima c, d, e.
 Klasse nach DIN 12219: 2000-06 Klasse 3 bis 2200 mm Länge
 U-Wert 0,6

- 1) Stahlstabilisator 4-seitig
auf Schlosseite zusätzlich mit Flacheisen verstärkt
- 2) 6-fach verleimtes Leimholz
- 3) Polyurethanschaum - Füllung 78 mm
- 4) Holzeinleimer passend zum Deckfurnier 70 mm breit
- 5) 4 mm starke Furnierplatte Deckfurnier fugenverleimt
AW 100 verleimt
- 6) Furnierplatte Birke durch und durch BFU 100 verleimt
12 mm stark

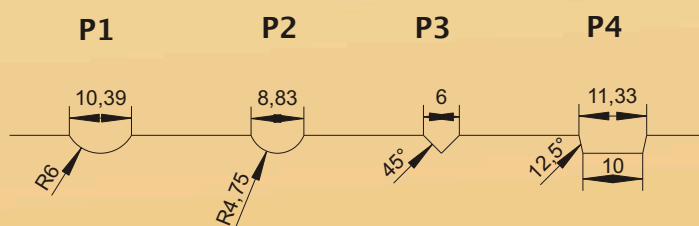
LORCH Haustürenrohlinge

Punkte die für unser Unternehmen
und unsere Produkte sprechen.

1. Schnelle Verfügbarkeit von Lagerware.
2. Hohe Kürzbarkeit bei den Lagerrohlingen dadurch haben Sie eine geringere Kapitalbindung.
3. Schnelle Verfügbarkeit von Maßanfertigungen incl. CNC Bearbeitung. Im Regelfall innerhalb von ca. 10 Arbeitstagen beim Kunden (ab Auftragsfreigabe).
4. Die Hohe Flexibilität unseres Unternehmens ermöglicht es auch spezielle Kundenwünsche in einem relativ kurzen Zeitraum auszuführen.
5. Wir führen für nahezu jeden Anwendungsbereich das für Sie passende Produkt.
6. Sie haben immer kompetente Ansprechpartner die Ihnen auch bei komplizierten Lösungen weiterhelfen werden.
7. Sehr viele Holzarten als Rohware am Lager.
8. Maßrohling bis zu einer Höhe von 3095 mm in 6 Holzarten innerhalb von ca. 10 Arbeitstagen beim Kunden.
9. Den passenden Einleimer zum Deckfurnier.
10. 4 gängige Holzarten mit querlaufender Furnierrichtung am Lager.
11. Haustürrohlinge incl. Blockrahmen und Zubehör innerhalb von ca. 15 Arbeitstagen beim Kunden.



Nutfräsungen



Frästiefe 3 mm

Glasleisten



Horch, horch, horch
kauf bei Lorch

LORCH

Haustürenrohlinge

bekommen Sie bei Ihrem Fachhändler,
gerne informieren wir Sie über einen
Fachhändler in Ihrer Nähe

Fachhändler

CE



Werner Lorch GmbH
Haustürenfabrikation

74343 Sachsenheim (Häfnerhaslach)
Töpfergasse 12 - 14

Telefon: 070 46 / 25 14
Telefax: 070 46 /68 72
Email: Lorch- Haustueren@t-online.de

Internet: www.lorch-haustueren.de